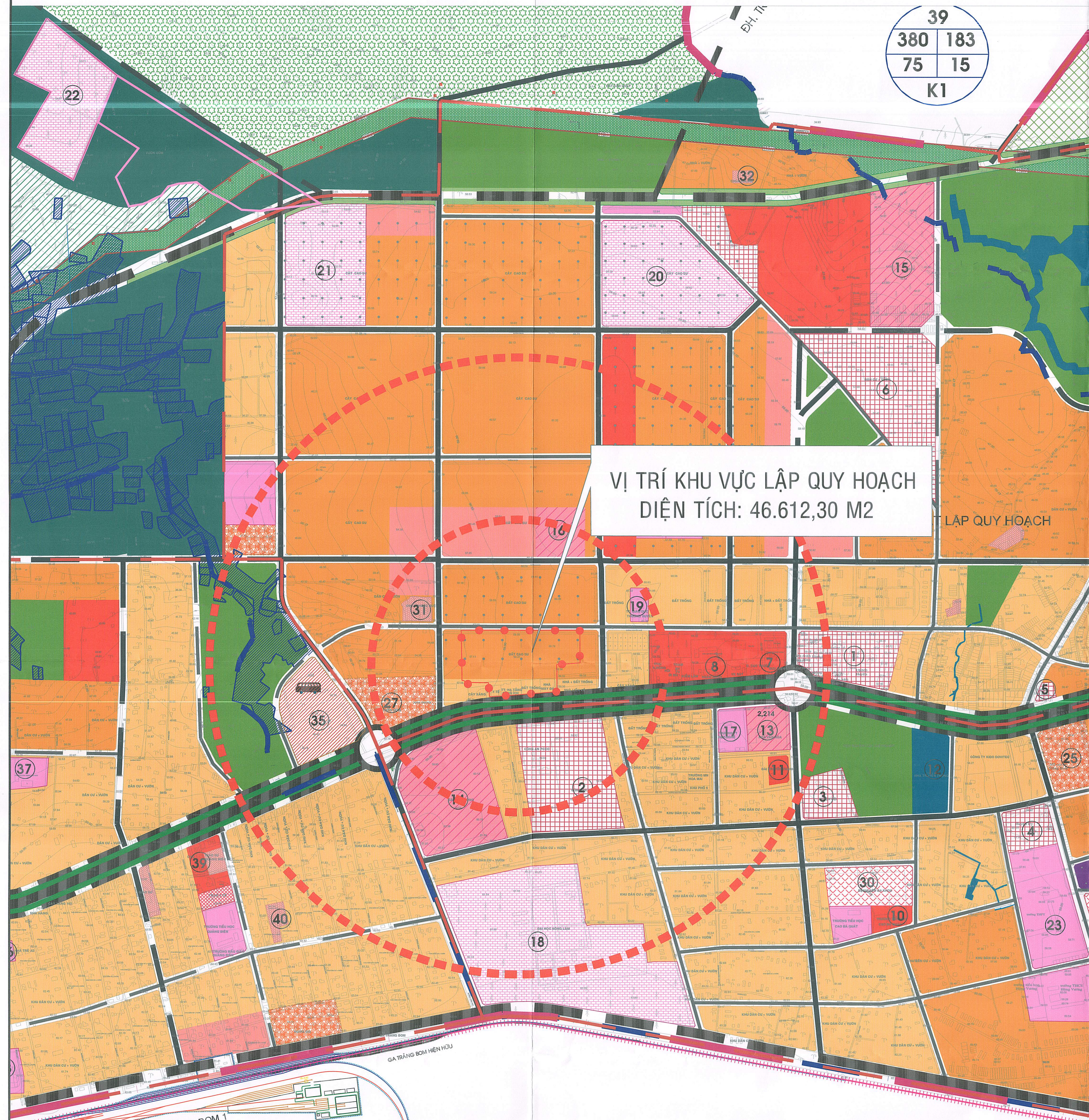
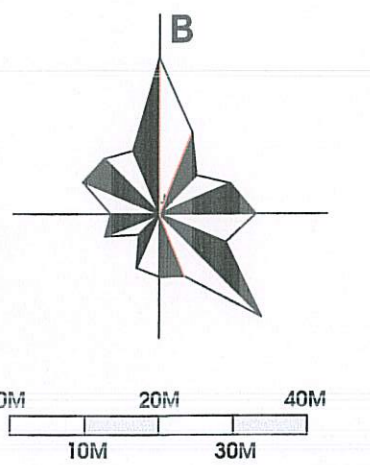


QUY HOẠCH TỔNG MẶT BẰNG TỶ LỆ 1/500 DỰ ÁN KHU ĐẤT 4,7 HA TẠI XÃ TRẮNG BOM, TỈNH ĐỒNG NAI
 XÃ TRẮNG BOM - TỈNH ĐỒNG NAI
 SƠ ĐỒ VỊ TRÍ VÀ PHẠM VI KHU ĐẤT LẬP QUY HOẠCH



VỊ TRÍ KHU VỰC LẬP QUY HOẠCH TRONG QHC ĐÔ THỊ TRẮNG BOM



VỊ TRÍ KHU VỰC LẬP QUY HOẠCH TRÊN GOOGLE EARTH

- KÍ HIỆU :**
- ĐẤT CƠ QUAN HÀNH CHÍNH - CHÍNH TRỊ
 - ĐẤT TRUNG TÂM DỊCH VỤ CÔNG CỘNG ĐÔ THỊ
 - ĐẤT TRUNG TÂM THƯƠNG MẠI - DỊCH VỤ
 - ĐẤT VĂN HÓA - TDIT
 - ĐẤT GIÁO DỤC
 - ĐẤT TRUNG TÂM ĐÀO TẠO CẤP VÙNG
 - ĐẤT Y TẾ
 - ĐẤT PHÁT TRIỂN HỖN HỢP
 - ĐẤT TÔN GIÁO
 - ĐẤT BẾN XE
 - ĐẤT Ở CẢI TẠO CHÍNH TRANG
 - ĐẤT Ở XÂY DỰNG MỚI
 - ĐẤT CÂY XANH CÔNG VIÊN
 - ĐẤT CÂY XANH CẢNH QUAN BẢO TỒN
 - ĐẤT SÂN GOLF
 - ĐẤT DU LỊCH SINH THÁI
 - ĐẤT CÂY XANH (DỰ TRỮ PHÁT TRIỂN)
 - ĐẤT CÂY XANH NGOÀI RANH NGHIÊN CỨU
 - ĐẤT CÂY XANH CÁCH LY
 - ĐẤT CÔNG NGHIỆP
 - ĐẤT CÔNG NGHIỆP NGOÀI RANH HÀNH CHÍNH
 - AO, HỒ, SÔNG SUỐI
 - KHU VỰC CHO PHÉP NGẬP
 - ĐƯỜNG ĐIỆN 220 KV
 - QUỐC LỘ 1
 - GIAO THÔNG ĐỐI NGOẠI CẢI TẠO
 - GIAO THÔNG ĐỐI NGOẠI QH MỚI
 - ĐƯỜNG CHÍNH ĐÔ THỊ CẢI TẠO
 - ĐƯỜNG CHÍNH ĐÔ THỊ QH MỚI
 - ĐƯỜNG CHÍNH KHU VỰC CẢI TẠO
 - ĐƯỜNG CHÍNH KHU VỰC QH MỚI
 - ĐƯỜNG SẮT
 - RANH GIỚI HÀNH CHÍNH ĐẾN NĂM 2025
 - RANH GIỚI HÀNH CHÍNH HIỆN HỮU
 - RANH CÁC KHU Ồ

PHÒNG KINH TẾ XÃ TRẮNG BOM
THẨM ĐỊNH
 Theo Văn bản số 101/ST-ĐT/ĐKT ngày 20 tháng 11 năm 2024
 Người thẩm định ký tên

CƠ QUAN CHỦ QUẢN: XÃ TRẮNG BOM
 ỦY BAN NHÂN DÂN XÃ TRẮNG BOM
 PHÓ CHỦ TỊCH
 Phan Trung Linh

KÈM THEO QUYẾT ĐỊNH SỐ 101/ST-ĐT/ĐKT NGÀY 20 THÁNG 11 NĂM 2024

CƠ QUAN THẨM ĐỊNH: PHÒNG KINH TẾ XÃ TRẮNG BOM
 TRƯỞNG PHÒNG
 Vương Đình Hậu

KÈM THEO TỜ TRÌNH SỐ 101/ST-ĐT/ĐKT NGÀY 20 THÁNG 11 NĂM 2024

CƠ QUAN TỔ CHỨC LẬP QUY HOẠCH: TRUNG TÂM PHÁT TRIỂN QUY ĐẤT TỈNH ĐỒNG NAI
 PHÓ GIÁM ĐỐC
 Trương Văn Phú

MAI PHONG PHÚ
 CÔNG TRÌNH - BÀN ĐỒ MẪU
 QUY HOẠCH TỔNG MẶT BẰNG TỶ LỆ 1/500
 DỰ ÁN KHU ĐẤT 4,7 HA TẠI XÃ TRẮNG BOM, TỈNH ĐỒNG NAI
 XÃ TRẮNG BOM, TỈNH ĐỒNG NAI

TÊN BẢN VẼ: SƠ ĐỒ VỊ TRÍ VÀ PHẠM VI KHU ĐẤT LẬP QUY HOẠCH

BẢN VẼ: QH-01 | GHÉP: 1 x A0 | TỶ LỆ: 1/500 | NGÀY: .../11/2025

THIẾT KẾ: KTS. TRẦN ĐÌNH TIẾN

CHỦ TRÌ: KTS. NGUYỄN VĂN ANH

CHỦ NHIỆM: KTS. NGUYỄN VĂN ANH

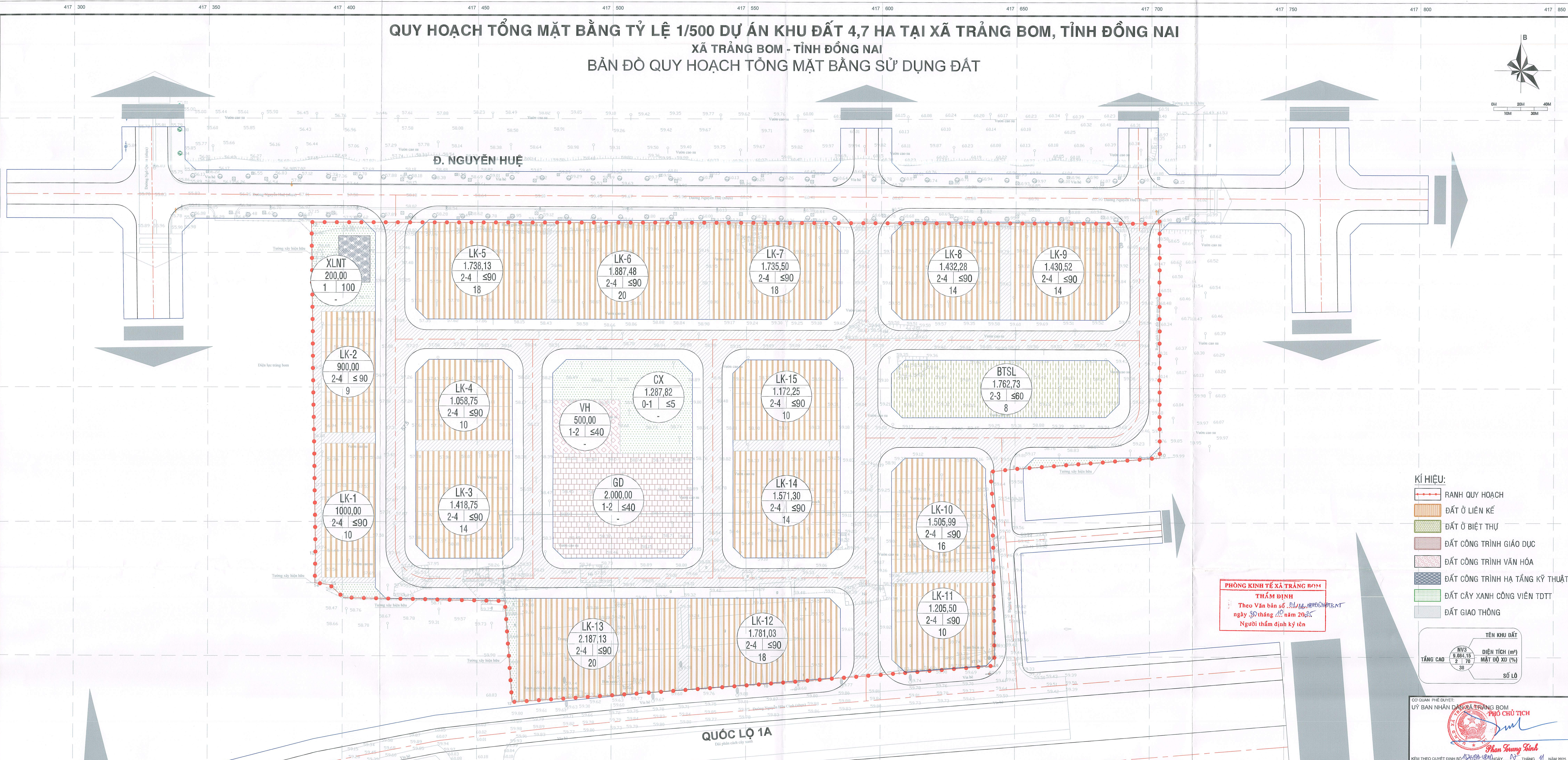
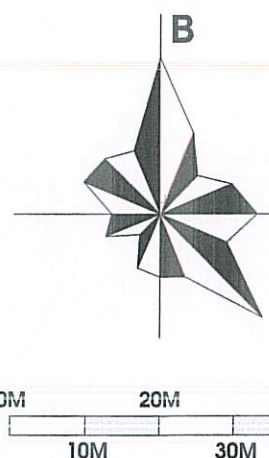
TRƯỞNG PHÒNG: KTS. TRẦN NHẬT TUẤN

QUẢN LÝ KỸ THUẬT: KTS. PHẠM NGỌC TÂN

QUẢN LÝ KỸ THUẬT: KTS. PHẠM NGỌC TÂN

LPC CÔNG TY TNHH TƯ VẤN ĐẦU TƯ LONG PHÚ
 10/10/2025

QUY HOẠCH TỔNG MẶT BẰNG TỶ LỆ 1/500 DỰ ÁN KHU ĐẤT 4,7 HA TẠI XÃ TRẮNG BOM, TỈNH ĐỒNG NAI
XÃ TRẮNG BOM - TỈNH ĐỒNG NAI
BẢN ĐỒ QUY HOẠCH TỔNG MẶT BẰNG SỬ DỤNG ĐẤT



KÍ HIỆU:

- RANH QUY HOẠCH
- ĐẤT Ồ LIÊN KẾ
- ĐẤT Ồ BIỆT THỰ
- ĐẤT CÔNG TRÌNH GIÁO DỤC
- ĐẤT CÔNG TRÌNH VĂN HÓA
- ĐẤT CÔNG TRÌNH HẠ TẦNG KỸ THUẬT
- ĐẤT CÂY XANH CÔNG VIÊN ĐTDĐ
- ĐẤT GIAO THÔNG

TÊN KHU ĐẤT

NVS	DIỆN TÍCH (m ²)
TẦNG CAO	MẬT ĐỘ XÂY DỰNG (%)
	SỐ LŨ

PHÒNG KINH TẾ XÃ TRẮNG BOM
THẨM ĐỊNH
 Theo Văn bản số 84/VA-HĐĐT/ST-NT ngày 30 tháng 10 năm 2025
 Người thẩm định ký tên

BẢNG CƠ CẤU SỬ DỤNG ĐẤT

STT	LOẠI ĐẤT	KÝ HIỆU	DIỆN TÍCH (m ²)	TỶ LỆ (%)
I	ĐẤT Ồ		23.787,34	51,03
1	Nhà liên kế	LK	22.024,61	47,25
2	Nhà biệt thự song lập	BTSL	1.762,73	3,78
II	ĐẤT CÔNG CỘNG		2.500,00	5,36
1	Giáo dục - Trường mầm non	GD	2.000,00	
2	Văn hoá	VH	500,00	
III	ĐẤT CÂY XANH, THỂ DỤC, THỂ THAO		2.146,74	4,61
1	Trạm xử lý nước thải	XLNT	200,00	
2	Đất giao thông	GT	17.978,22	
TỔNG CỘNG			46.612,30	100

BẢNG THỐNG KÊ SỬ DỤNG ĐẤT

STT	KÝ HIỆU LŨ	CHỨC NĂNG SỬ DỤNG ĐẤT	DIỆN TÍCH LŨ (m ²)	DIỆN TÍCH XÂY DỰNG (m ²)	MĐXD (%)	TẦNG CAO TỐI ĐA (tầng)	CHIỀU CAO (M)	TẦNG HẦM	SỐ CĂN NHÀ	KHOẢNG LŨI PHÍA TRƯỚC (m)	KHOẢNG LŨI PHÍA SAU (m)	KHOẢNG LŨI BÊN HÔNG (m)	DÂN SỐ (người)	CHỈ TIÊU (m ² /người)
I		ĐẤT Ồ	23.787,34	17.504,49					223				803	29,63
1	LK	Nhà liên kế	22.024,61	16.499,68					215				774	
		Nhà liên kế 1	1.000,00	800,00	≤90	2-4	≤20	1	10	2,5	1,5		36	
		Nhà liên kế 2	900,00	720,00	≤90	2-4	≤20	1	9	2,5	1,5		32	
		Nhà liên kế 3	1.418,75	1.039,95	≤90	2-4	≤20	1	14	2,5	1,5		50	
		Nhà liên kế 4	1.058,75	759,96	≤90	2-4	≤20	1	10	2,5	1,5		36	
		Nhà liên kế 5	1.738,13	1.287,84	≤90	2-4	≤20	1	18	2,5	1,5		65	
		Nhà liên kế 6	1.887,48	1.468,04	≤90	2-4	≤20	1	20	2,5	1,5		72	
		Nhà liên kế 7	1.735,50	1.285,93	≤90	2-4	≤20	1	18	2,5	1,5		65	
		Nhà liên kế 8	1.432,28	1.050,25	≤90	2-4	≤20	1	14	2,5	1,5		50	
		Nhà liên kế 9	1.430,52	1.048,87	≤90	2-4	≤20	1	14	2,5	1,5		50	
		Nhà liên kế 10	1.505,99	1.109,35	≤90	2-4	≤20	1	16	2,5	1,5		58	
		Nhà liên kế 11	1.205,50	891,97	≤90	2-4	≤20	1	10	2,5	1,5		36	
		Nhà liên kế 12	1.781,03	1.282,43	≤90	2-4	≤20	1	18	2,5	1,5		65	
		Nhà liên kế 13	2.187,13	1.706,76	≤90	2-4	≤20	1	20	2,5	1,5		72	
		Nhà liên kế 14	1.571,30	1.183,98	≤90	2-4	≤20	1	14	2,5	1,5		50	
		Nhà liên kế 15	1.172,25	864,36	≤90	2-4	≤20	1	10	2,5	1,5		36	
2	BTSL	Biệt thự song lập	1.762,73	1.004,80	≤60	2-3	≤15	1	8	3	3	2	29	
II		ĐẤT CÔNG CỘNG	2.500,00	1.000,00	≤40	1-2								3,11
1	GD	Giáo dục - Trường mầm non	2.000,00	800,00	≤40	1-2	≤13							
2	VH	Văn hoá	500,00	200,00	≤40	1-2	≤13							
III		ĐẤT CÂY XANH, THỂ DỤC, THỂ THAO	2.146,74		≤5		≤7							2,67
IV		ĐẤT HẠ TẦNG KỸ THUẬT	18.178,22											22,64
1	XLNT	Trạm xử lý nước thải	200,00	200,00	100,00	1	≤7							
2	GT	Đất giao thông	17.978,22											
TỔNG			46.612,30											

CƠ QUAN PHÊ DUYỆT:
 ỦY BAN NHÂN DÂN XÃ TRẮNG BOM
 PHÓ CHỦ TỊCH

KÈM THEO QUYẾT ĐỊNH SỐ 84/VA-HĐĐT/ST-NT NGÀY 30 THÁNG 10 NĂM 2025

CƠ QUAN THẨM ĐỊNH:
 PHÒNG KINH TẾ XÃ TRẮNG BOM
 TRƯỞNG PHÒNG

KÈM THEO TRÌNH BỐ 03/VA-HĐĐT/ST-NT NGÀY 23 THÁNG 11 NĂM 2025

CƠ QUAN TỔ CHỨC LẬP QUY HOẠCH:
 TRUNG TÂM PHÁT TRIỂN QUY ĐẤT TỈNH ĐỒNG NAI
 PHÓ GIÁM ĐỐC

MAI PHÒNG PHỤ:
 CÔNG TRÌNH: QUY HOẠCH TỔNG MẶT BẰNG TỶ LỆ 1/500
 DỰ ÁN KHU ĐẤT 4,7 HA TẠI XÃ TRẮNG BOM, TỈNH ĐỒNG NAI

TÊN BẢN VẼ:
 BẢN ĐỒ QUY HOẠCH TỔNG MẶT BẰNG SỬ DỤNG ĐẤT

BẢN VẼ: QH-02 | **GHEP:** 1 x A0 | **TỶ LỆ:** 1/500 | **NGÀY:** 11/2025

THIẾT KẾ: KTS. TRẦN ĐÌNH TIẾN

CHỦ TRÌ: KTS. NGUYỄN VĂN ANH

CHỦ NHIỆM: KTS. NGUYỄN VĂN ANH

TRƯỞNG PHÒNG: KTS. TRẦN NHẬT TUẤN

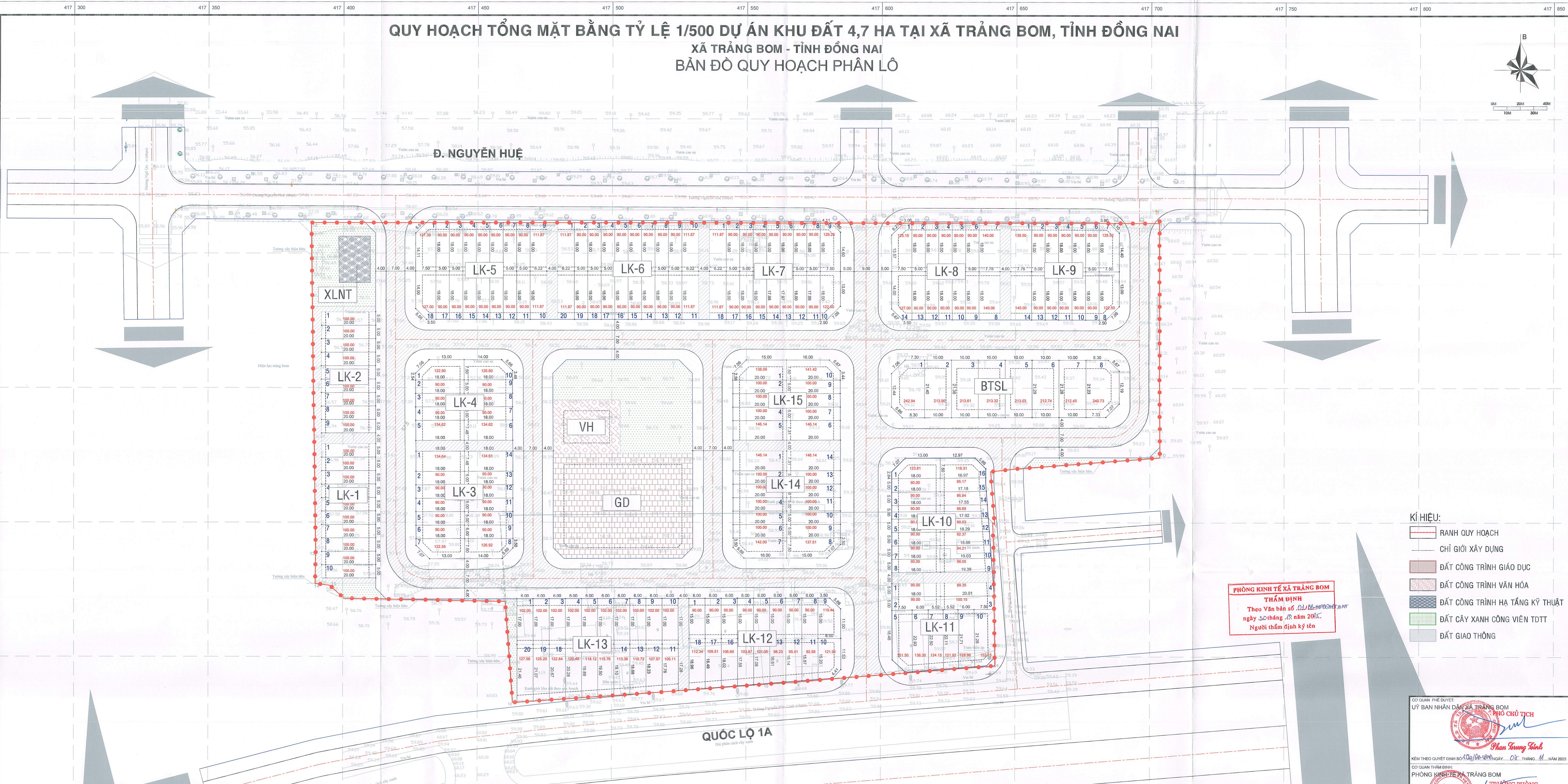
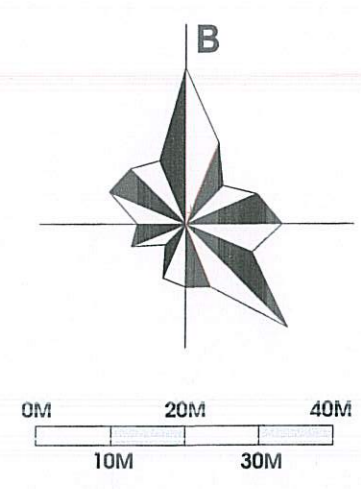
QUẢN LÝ KỸ THUẬT: KTS. PHẠM NGỌC TÂN

CHỖ ĐÓNG CHỮ:
 CÔNG TRÌNH
 NGUYỄN VĂN ANH
 LONG PHỤ

KS. PHẠM VĂN TIẾN

LPC CÔNG TY TNHH TƯ VẤN ĐẦU TƯ LONG PHỤ
 10/10 TẠO PHỒI - P. TẠO NHƠN PHỒI - TP. HỒ CHÍ MINH
 www.longphu.vn

QUY HOẠCH TỔNG MẶT BẰNG TỶ LỆ 1/500 DỰ ÁN KHU ĐẤT 4,7 HA TẠI XÃ TRẮNG BOM, TỈNH ĐỒNG NAI
XÃ TRẮNG BOM - TỈNH ĐỒNG NAI
BẢN ĐỒ QUY HOẠCH PHÂN LÔ



- KÍ HIỆU:**
- RẠNH QUY HOẠCH
 - CHỈ GIỚI XÂY DỰNG
 - ĐẤT CÔNG TRÌNH GIÁO DỤC
 - ĐẤT CÔNG TRÌNH VĂN HÓA
 - ĐẤT CÔNG TRÌNH HẠ TẦNG KỸ THUẬT
 - ĐẤT CÂY XANH CÔNG VIÊN TĐTT
 - ĐẤT GIAO THÔNG

PHÒNG KINH TẾ XÃ TRẮNG BOM
THẨM ĐỊNH
 Theo Văn bản số 04/VB-UBND ngày 15/03/2024 của UBND xã Trảng Bom, tỉnh Đồng Nai.
 Người thẩm định ký tên

BẢNG CƠ CẤU SỬ DỤNG ĐẤT

STT	LOẠI ĐẤT	KÝ HIỆU	DIỆN TÍCH (m ²)	TỶ LỆ (%)
I	ĐẤT Ở		23.787,34	51,03
1	Nhà liên kế	LK	22.024,61	47,25
2	Nhà biệt thự song lập	BTSL	1.762,73	3,78
II	ĐẤT CÔNG CỘNG		2.500,00	5,36
1	Giáo dục - Trường mầm non	GD	2.000,00	
2	Văn hoá	VH	500,00	
III	ĐẤT CÂY XANH, THỂ DỤC, THỂ THAO		2.146,74	4,61
1	Trạm xử lý nước thải	XLNT	200,00	
2	Đất giao thông	GT	17.978,22	
TỔNG CỘNG			46.612,30	100

BẢNG THÔNG KÊ SỬ DỤNG ĐẤT

STT	KÝ HIỆU LÔ	CHỨC NĂNG SỬ DỤNG ĐẤT	DIỆN TÍCH LÔ (m ²)	DIỆN TÍCH XÂY DỰNG (m ²)	MĐXD (%)	TẦNG CAO TỐI ĐA (tầng)	CHIỀU CAO (M)	TẦNG HẦM	SỐ CĂN NHÀ	KHOẢNG LÙI PHÍA TRƯỚC (m)	KHOẢNG LÙI PHÍA SAU (m)	KHOẢNG LÙI BÊN HÔNG (m)	DÂN SỐ (người)	CHỈ TIÊU (m ² /người)
I		ĐẤT Ở	23.787,34	17.504,49					223				803	29,63
1	LK	Nhà liên kế	22.024,61	16.499,68		2-4	≤ 20	1	10	2,5	1,5		774	
		Nhà liên kế 1	1.000,00	800,00	≤ 90	2-4	≤ 20	1	10	2,5	1,5		36	
		Nhà liên kế 2	900,00	720,00	≤ 90	2-4	≤ 20	1	9	2,5	1,5		32	
		Nhà liên kế 3	1.418,75	1.039,95	≤ 90	2-4	≤ 20	1	14	2,5	1,5		50	
		Nhà liên kế 4	1.058,75	759,96	≤ 90	2-4	≤ 20	1	10	2,5	1,5		36	
		Nhà liên kế 5	1.738,13	1.287,84	≤ 90	2-4	≤ 20	1	18	2,5	1,5		65	
		Nhà liên kế 6	1.887,48	1.468,04	≤ 90	2-4	≤ 20	1	20	2,5	1,5		72	
		Nhà liên kế 7	1.735,50	1.285,93	≤ 90	2-4	≤ 20	1	18	2,5	1,5		65	
		Nhà liên kế 8	1.432,28	1.050,25	≤ 90	2-4	≤ 20	1	14	2,5	1,5		50	
		Nhà liên kế 9	1.430,52	1.048,87	≤ 90	2-4	≤ 20	1	14	2,5	1,5		50	
		Nhà liên kế 10	1.505,99	1.109,35	≤ 90	2-4	≤ 20	1	16	2,5	1,5		58	
		Nhà liên kế 11	1.205,50	891,97	≤ 90	2-4	≤ 20	1	10	2,5	1,5		36	
		Nhà liên kế 12	1.781,03	1.282,43	≤ 90	2-4	≤ 20	1	18	2,5	1,5		65	
		Nhà liên kế 13	2.187,13	1.706,76	≤ 90	2-4	≤ 20	1	20	2,5	1,5		72	
		Nhà liên kế 14	2.171,30	1.183,98	≤ 90	2-4	≤ 20	1	14	2,5	1,5		50	
		Nhà liên kế 15	1.172,25	864,36	≤ 90	2-4	≤ 20	1	10	2,5	1,5		36	
2	BTSL	Biệt thự song lập	1.762,73	1.004,80	≤ 60	2-3	≤ 15	1	8	3	3	2	29	
II		ĐẤT CÔNG CỘNG	2.500,00	1.000,00	≤ 40	1-2	≤ 13							3,11
1	GD	Giáo dục - Trường mầm non	2.000,00	800,00	≤ 40	1-2	≤ 13							
2	VH	Văn hoá	500,00	200,00	≤ 40	1-2	≤ 13							
III		ĐẤT CÂY XANH, THỂ DỤC, THỂ THAO	2.146,74		≤ 5	≤ 7								2,67
IV		ĐẤT HẠ TẦNG KỸ THUẬT	18.178,22											22,64
1	XLNT	Trạm xử lý nước thải	200,00	200,00	100,00	1	≤ 7							
2	GT	Đất giao thông	17.978,22											
TỔNG			46.612,30											

CƠ QUAN PHÊ DUYỆT:
 ỦY BAN NHÂN DÂN XÃ TRẮNG BOM
 Chủ tịch: Phan Trung Kính

KÈM THEO QUYẾT ĐỊNH SỐ 04/QĐ-UBND NGÀY 02 THÁNG 01 NĂM 2025

CƠ QUAN THẨM ĐỊNH:
 PHÒNG KINH TẾ XÃ TRẮNG BOM
 Trưởng Phòng: Trương Phòng

KÈM THEO TỜ TRÌNH SỐ 04/T.Đ. NGÀY 02 THÁNG 01 NĂM 2025

CƠ QUAN CHỨC LẬP QUY HOẠCH:
 TRUNG TÂM PHÁT TRIỂN QUY ĐẤT TỈNH ĐỒNG NAI
 Phó Giám Đốc: Trương Văn Hùng

MẠI PHÒNG PHỤ:
 CÔNG TRÌNH: 04/01/2025
 QUY HOẠCH TỔNG MẶT BẰNG TỶ LỆ 1/500
 DỰ ÁN KHU ĐẤT 4,7 HA TẠI XÃ TRẮNG BOM, TỈNH ĐỒNG NAI

TÊN BẢN VẼ:
 BẢN ĐỒ QUY HOẠCH PHÂN LÔ

BẢN VẼ: QH-03 | GHEP: 1 x 40 | TỶ LỆ: 1/500 | NGÀY: .../11/2025

THIẾT KẾ: KTS. TRẦN ĐÌNH TIẾN

CHỦ TRÌ: KTS. NGUYỄN VĂN ANH

CHỦ NHIỆM: KTS. NGUYỄN VĂN ANH

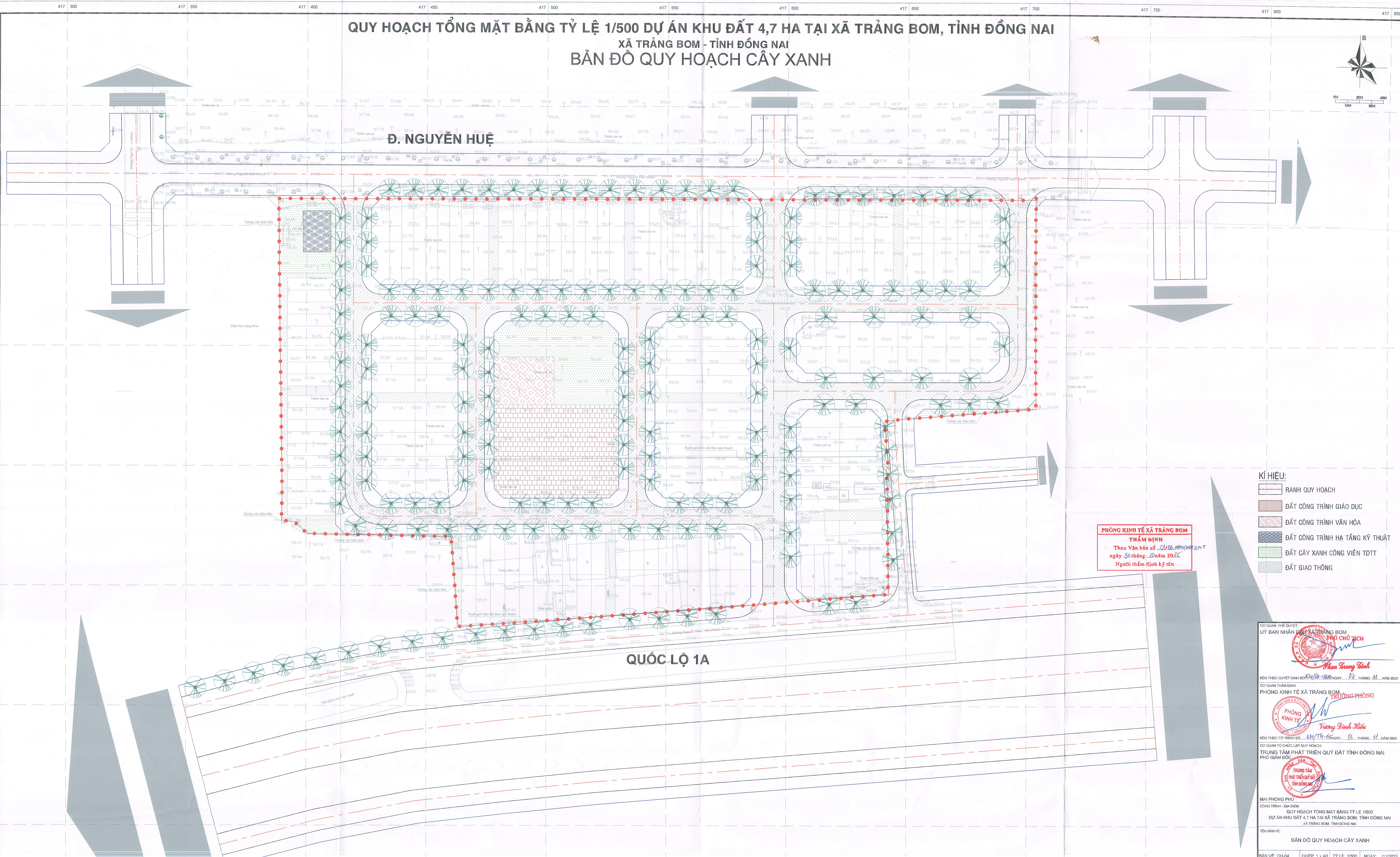
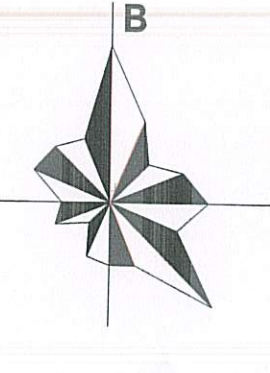
TRƯỞNG PHÒNG: KS. TRẦN NHẬT TUẤN

QUẢN LÝ KỸ THUẬT: KS. PHẠM NGỌC TÂN

GIÁM CHẤM: KTS. PHAN QUANG TIẾN

LPC CÔNG TY TNHH TƯ VẤN ĐẦU TƯ LONG PHÚ
 090 150 000 000 | 150 NGUYỄN VĂN ANH - TP. HCM

QUY HOẠCH TỔNG MẶT BẰNG TỶ LỆ 1/500 DỰ ÁN KHU ĐẤT 4,7 HA TẠI XÃ TRẢNG BOM, TỈNH ĐỒNG NAI
 XÃ TRẢNG BOM - TỈNH ĐỒNG NAI
 BẢN ĐỒ QUY HOẠCH CÂY XANH



- KÍ HIỆU:**
- RANH QUY HOẠCH
 - ĐẤT CÔNG TRÌNH GIÁO DỤC
 - ĐẤT CÔNG TRÌNH VĂN HÓA
 - ĐẤT CÔNG TRÌNH HẠ TẦNG KỸ THUẬT
 - ĐẤT CÂY XANH CÔNG VIÊN TĐTT
 - ĐẤT GIAO THÔNG

PHÒNG KINH TẾ XÃ TRẢNG BOM
THẨM ĐỊNH
 Theo Văn bản số **C/16.100/2023**
 ngày **30** tháng **10** năm **2023**
 Người thẩm định ký tên

CO QUAN PHÊ DUYỆT:
 ỦY BAN NHÂN DÂN XÃ TRẢNG BOM
 CHỦ CHỨC

KÈM THEO QUYẾT ĐỊNH SỐ **16/2023** NGÀY **02** THÁNG **11** NĂM **2023**

CO QUAN THẨM ĐỊNH:
 PHÒNG KINH TẾ XÃ TRẢNG BOM
 TRƯỞNG PHÒNG

KÈM THEO TỜ TRÌNH SỐ **AM/17** NGÀY **02** THÁNG **11** NĂM **2023**

CO QUAN TẠO CHỨC LẬP QUY HOẠCH:
 TRUNG TÂM PHÁT TRIỂN QUỸ ĐẤT TỈNH ĐỒNG NAI
 PHÓ GIÁM ĐỐC

MẠI PHÒNG PHỤ
 CÔNG TRÌNH - BÀN GIỚI
 QUY HOẠCH TỔNG MẶT BẰNG TỶ LỆ 1/500
 DỰ ÁN KHU ĐẤT 4,7 HA TẠI XÃ TRẢNG BOM, TỈNH ĐỒNG NAI

TÊN BẢN VẼ:
 BẢN ĐỒ QUY HOẠCH CÂY XANH

BẢN VẼ: OH-04 GHEP: 1 x A0 TỶ LỆ: 1/500 NGÀY: 11/2023

THIẾT KẾ: KTS. TRẦN ĐÌNH TIẾN

CHỦ TRÌ: KTS. NGUYỄN VĂN ANH

CHỦ NHIỆM: KTS. NGUYỄN VĂN ANH

TRƯỞNG PHÒNG: KS. TRẦN NHẬT TUẤN

QUẢN LÝ THIẾT KẾ: KS. PHẠM NGỌC TẤN

PHÓ GIÁM ĐỐC TỰ VẤN ĐẦU TƯ LONG PHÚ

KS. PHAN QUANG TIẾN



CÂY GIÁNG HƯƠNG

BẢNG THỐNG KÊ CÂY LỚN TỔNG DỰ ÁN

MÃ HIỆU	TÊN CÂY	QUY CÁCH CÂY		DVT	SL	KÍ HIỆU MẶT BẰNG
		Đk thân (m)	0.08-0.12			
	GIÁNG HƯƠNG <i>Pterocarpus macrocarpus Kurz</i>	Đk tán (m)	2-3	CÂY	145	
		Chiều cao (m)	3-5			

(LUÔN LUÔN CẮT NGỌN, TĨA CÀNH ĐẢM BẢO CÂY XANH KHÔNG VƯỚNG VÀO NHÀ)